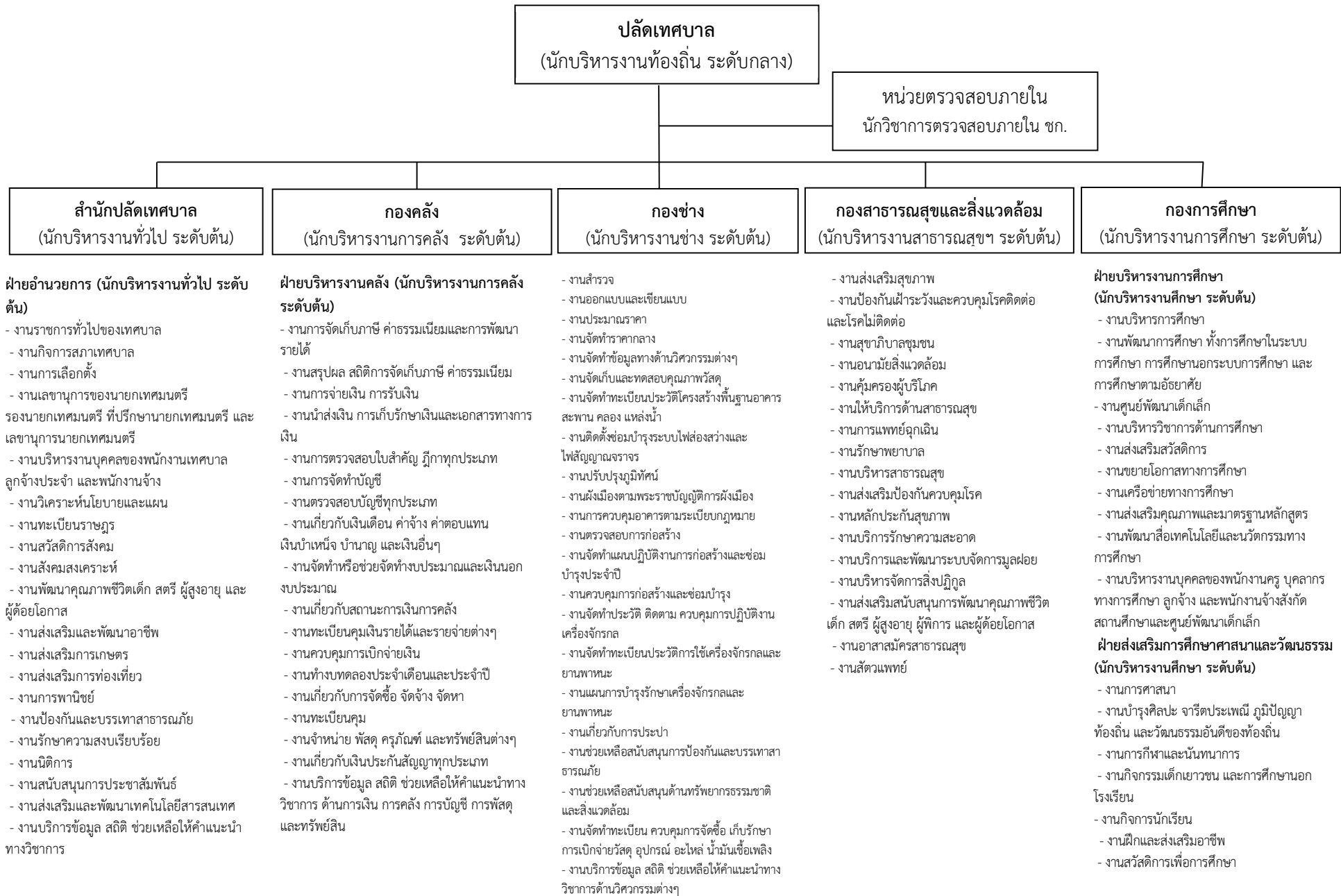
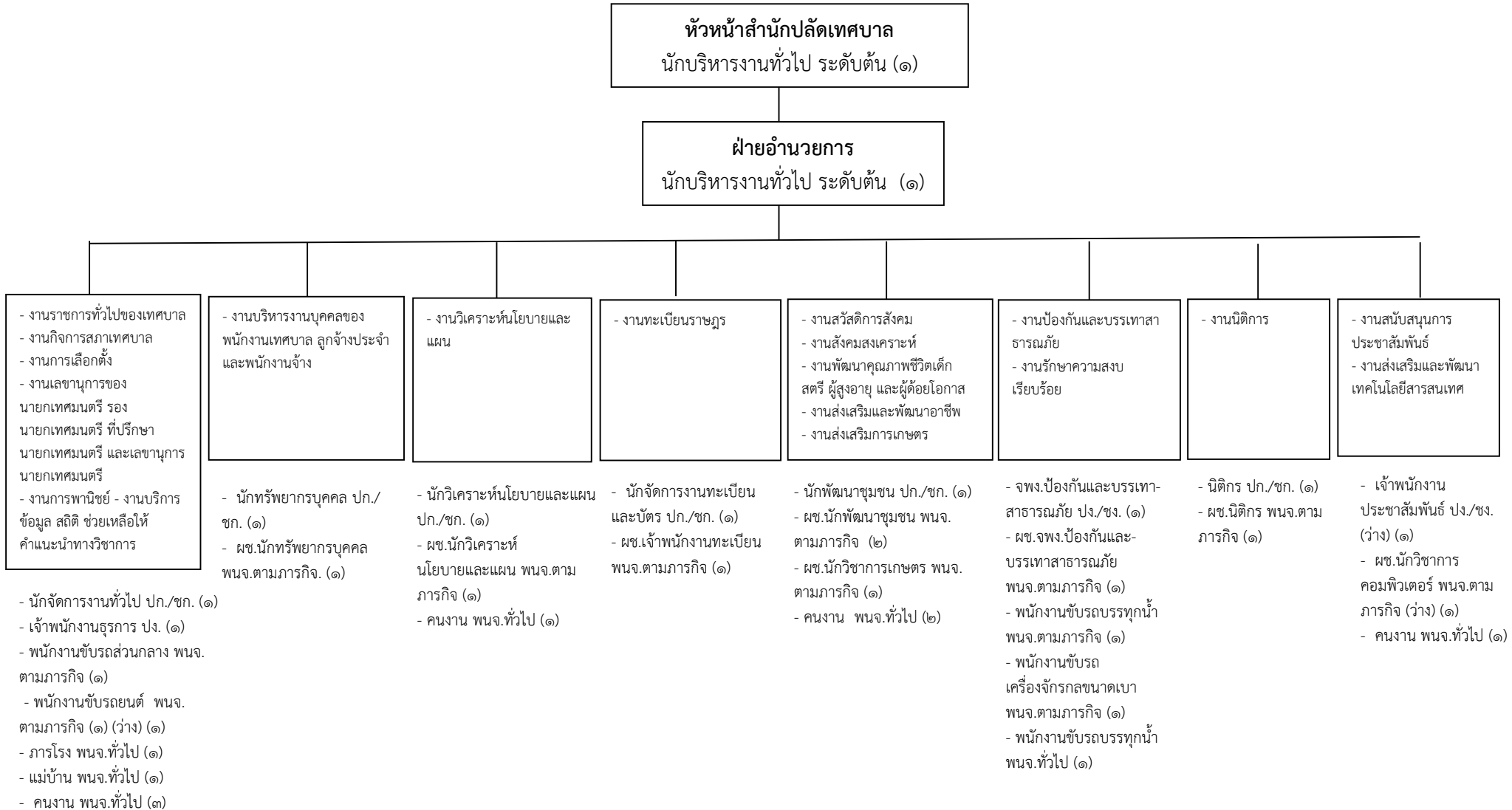


๑๐. แผนภูมิโครงสร้างการแบ่งส่วนราชการตามแผนอัตรากำลัง ๓ ปี เทศบาลตำบลโนนปอแดง

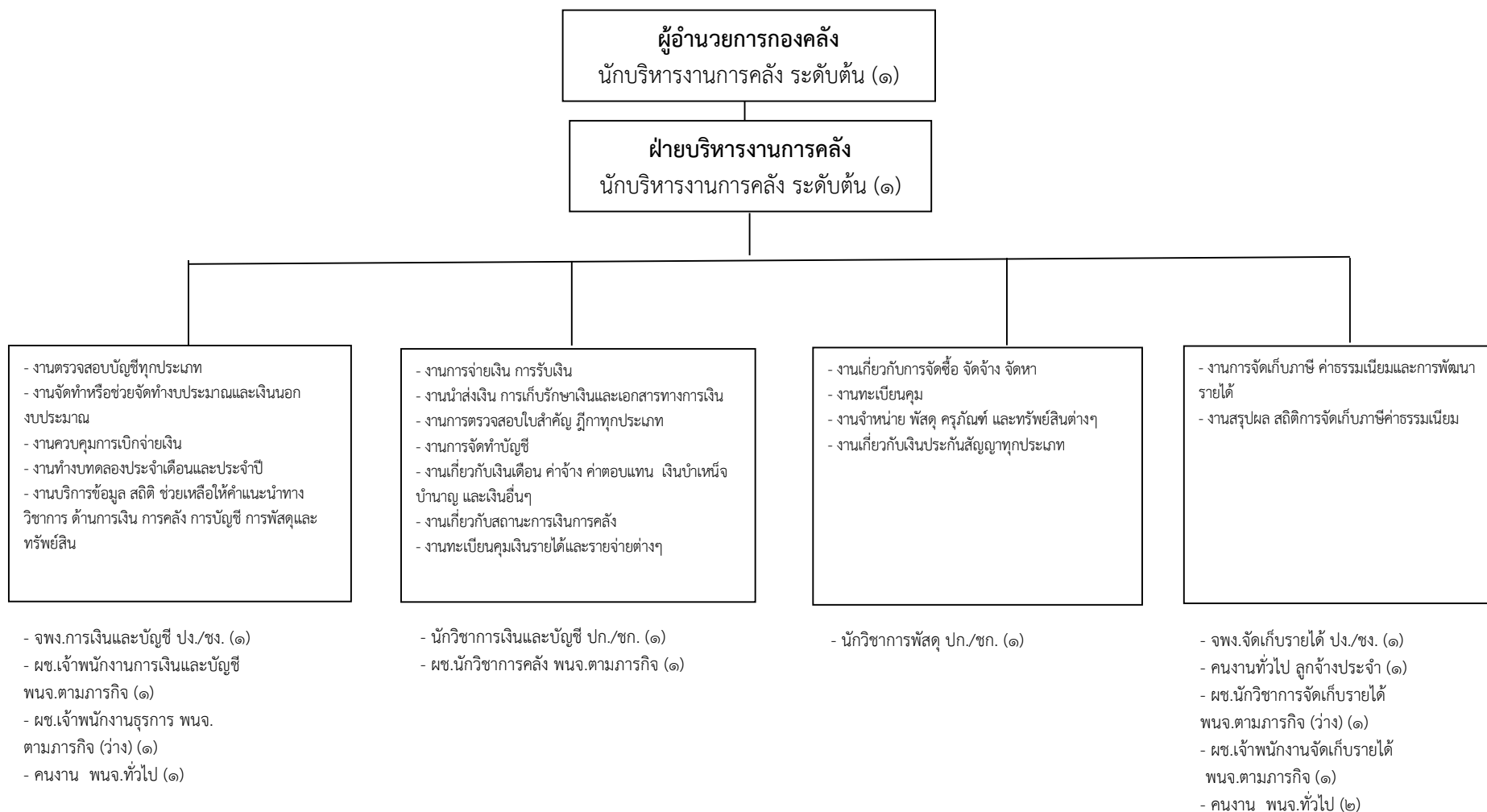


โครงสร้างสำนักปลัดเทศบาลตำบลโนนปอแดง



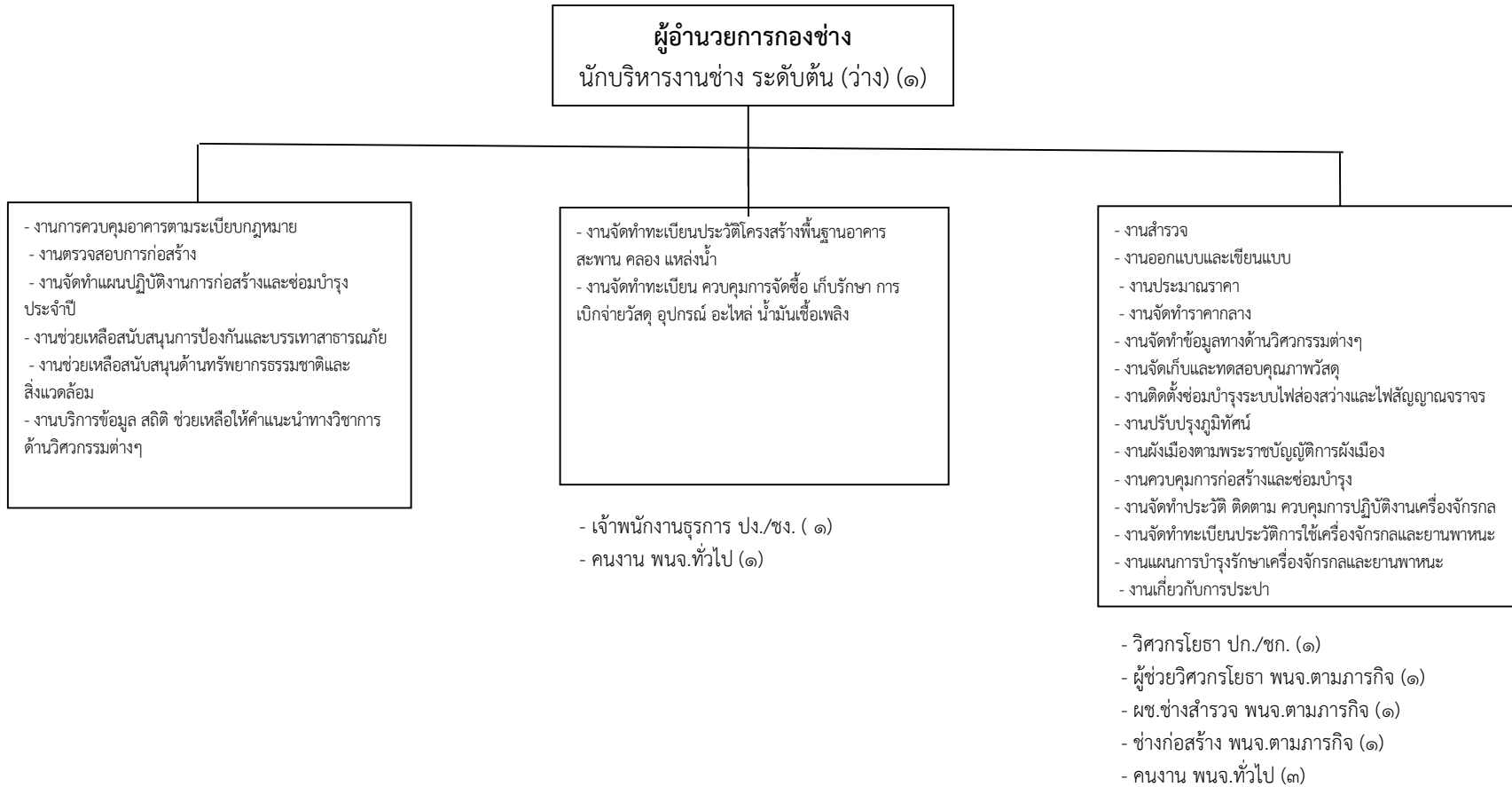
ระดับ	อำนาจการระดับกลาง	อำนาจการระดับต้น	ชำนาญการพิเศษ	ชำนาญการ	ปฏิบัติการ	อาวุโส	ชำนาญงาน	ปฏิบัติงาน	ลูกจ้างประจำ	พนักงานจ้าง
จำนวน	-	๒	-	๒	๔	-	-	๓	-	๒๔

โครงสร้างกองคลัง



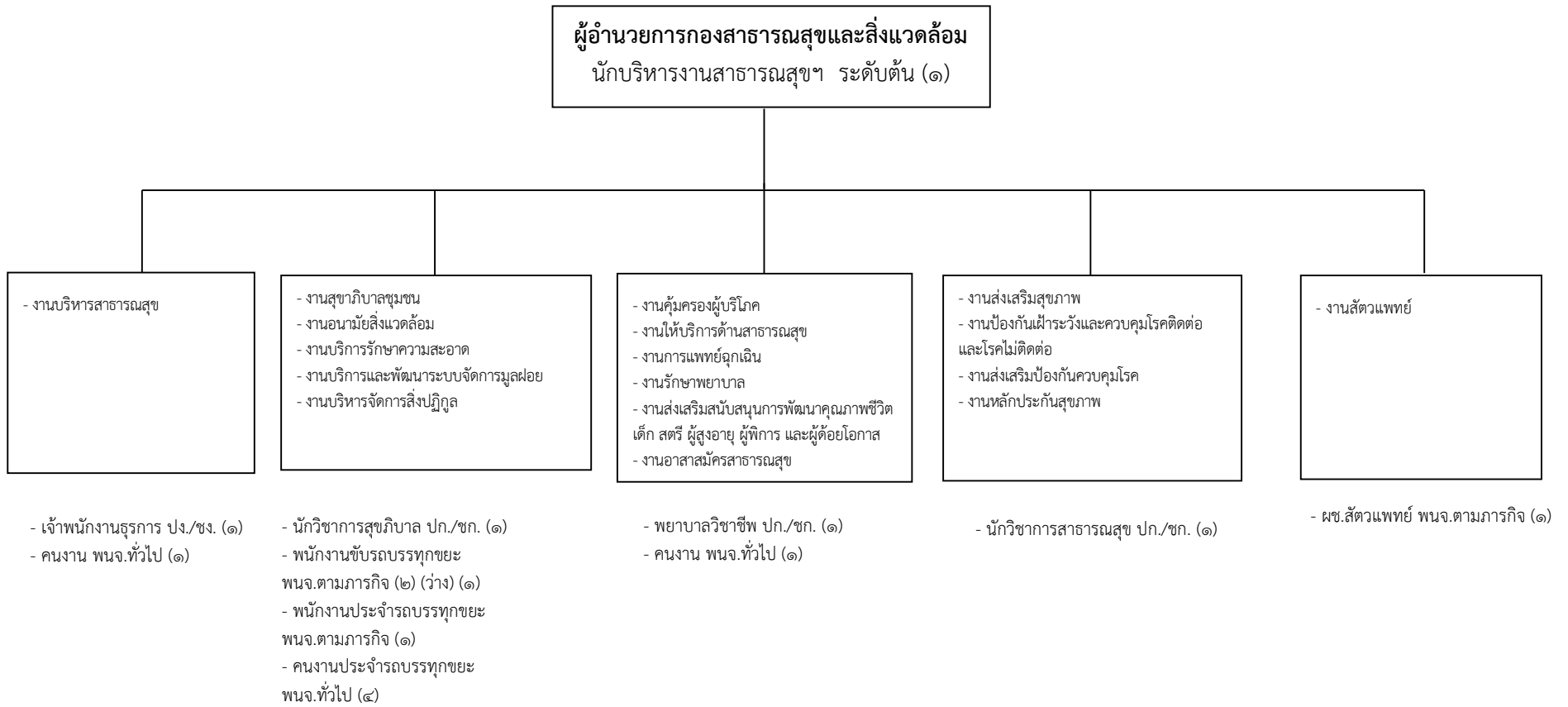
ระดับ	ผู้อำนวยการระดับกลาง	ผู้อำนวยการระดับต้น	ชำนาญการพิเศษ	ชำนาญการ	ปฏิบัติการ	อาวุโส	ชำนาญงาน	ปฏิบัติงาน	ลูกจ้างประจำ	พนักงานจ้าง
จำนวน	-	๒	-	๒	-	-	๑	๑	๑	๘

โครงสร้างกองช่าง



ระดับ	ผู้อำนวยการ ระดับกลาง	ผู้อำนวยการ ระดับต้น	ชำนาญการ พิเศษ	ชำนาญการ	ปฏิบัติการ	อาวุโส	ชำนาญงาน	ปฏิบัติงาน	ลูกจ้างประจำ	พนักงานจ้าง
จำนวน	-	๑	-	-	๑	-	๑	-	-	๗

โครงสร้างกองสาธารณสุขและสิ่งแวดล้อม



ระดับ	ผู้อำนวยการระดับกลาง	ผู้อำนวยการระดับต้น	ชำนาญการพิเศษ	ชำนาญการ	ปฏิบัติการ	อาวุโส	ชำนาญงาน	ปฏิบัติงาน	ลูกจ้างประจำ	พนักงานจ้าง
จำนวน	-	๑	-	๒	๑	-	-	๑	-	๑๑

โครงสร้างกองการศึกษา

ผู้อำนวยการกองการศึกษา
นักบริหารงานศึกษา ระดับต้น (๑)

ฝ่ายบริหารงานการศึกษา
(นักบริหารงานศึกษา ระดับต้น) (๑)

ฝ่ายส่งเสริมการศึกษาศาสนาและวัฒนธรรม
(นักบริหารงานศึกษา ระดับต้น) (ว่าง) (๑)

- งานบริหารวิชาการด้านการศึกษา
- งานส่งเสริมสวัสดิการ
- งานขยายโอกาสทางการศึกษา
- งานเครือข่ายทางการศึกษา
- งานส่งเสริมคุณภาพและมาตรฐานหลักสูตร
- งานพัฒนาสื่อเทคโนโลยีและนวัตกรรมทางการศึกษา
- งานบริหารงานบุคคลของพนักงานครู บุคลากรทางการศึกษา ลูกจ้าง และพนักงานจ้างสังกัดสถานศึกษาและศูนย์พัฒนาเด็กเล็ก

- งานศูนย์พัฒนาเด็กเล็ก
- งานพัฒนาการศึกษา ทั้งการศึกษา ในระบบการศึกษา การศึกษานอกระบบการศึกษา และการศึกษาตามอัธยาศัย

- งานบริหารการศึกษา

- ครู คศ.๑ (๓)
- ครู คศ.๒ (๖)
- ผู้ดูแลเด็ก พนจ.ตามภารกิจ (๗)

- เจ้าพนักงานธุรการ ปง./ชก(๑)
- คนงาน พนจ.ทั่วไป (๑)

- งานการกีฬาและนันทนาการ
- งานกิจกรรมเด็กเยาวชน และการศึกษานอกโรงเรียน
- งานกิจการนักเรียน
- งานฝึกและส่งเสริมอาชีพ
- งานสวัสดิการเพื่อการศึกษา

- นักสันนทาการ ปก./ชก. (๑)
- ผู้ช่วยสันนทาการ พนจ.ตามภารกิจ (๑)
- คนงาน พนจ.ทั่วไป (๑)

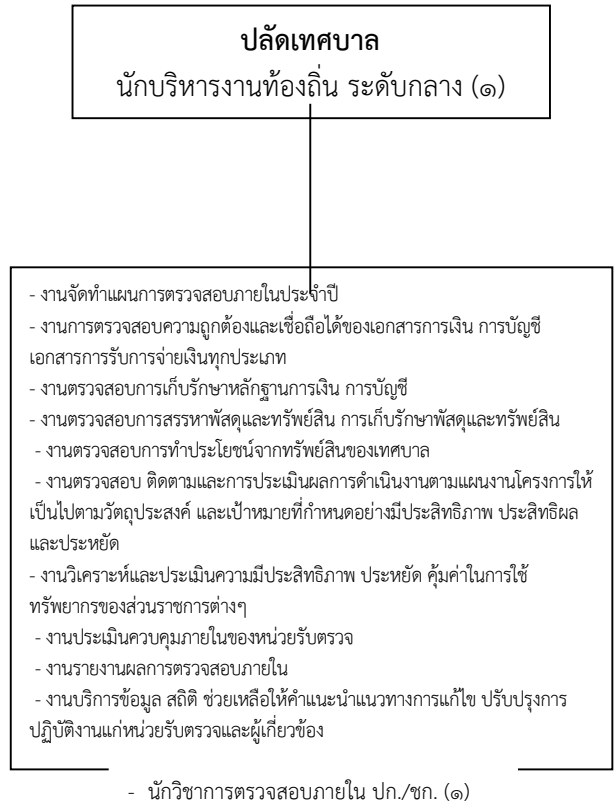
- งานการศาสนา
- งานบำรุงศิลปะ จารีตประเพณี ภูมิปัญญาท้องถิ่น และวัฒนธรรมอันดีของท้องถิ่น

- นักวิชาการศึกษา ปก./ชก.(๑)
- ผช.นักวิชาการศึกษา พนจ.ตามภารกิจ (๑)
- คนงาน พนจ.ทั่วไป (๑)

- นักวิชาการศึกษา ปก./ชก. (๑)
- เจ้าพนักงานพัสดุ ปง./ชง. (๑)
- คนงาน พนจ.ทั่วไป (๔)

ระดับ	ผู้อำนวยการระดับกลาง	ผู้อำนวยการระดับต้น	ชำนาญการพิเศษ	ชำนาญการ	ปฏิบัติการ	อาวุโส	ชำนาญงาน	ปฏิบัติงาน	ครู		ลูกจ้างประจำ	พนักงานจ้าง
									คศ.๒	คศ.๑		
จำนวน	-	๓	-	๓	-	-	-	๒	๖	๓	-	๑๖

โครงสร้างหน่วยตรวจสอบภายใน



ระดับ	อำนาจการระดับกลาง	อำนาจการระดับต้น	ชำนาญการพิเศษ	ชำนาญการ	ปฏิบัติการ	อาวุโส	ชำนาญงาน	ปฏิบัติงาน	ลูกจ้างประจำ	พนักงานจ้าง
จำนวน	-	-	-	๑	-	-	-	-	-	-